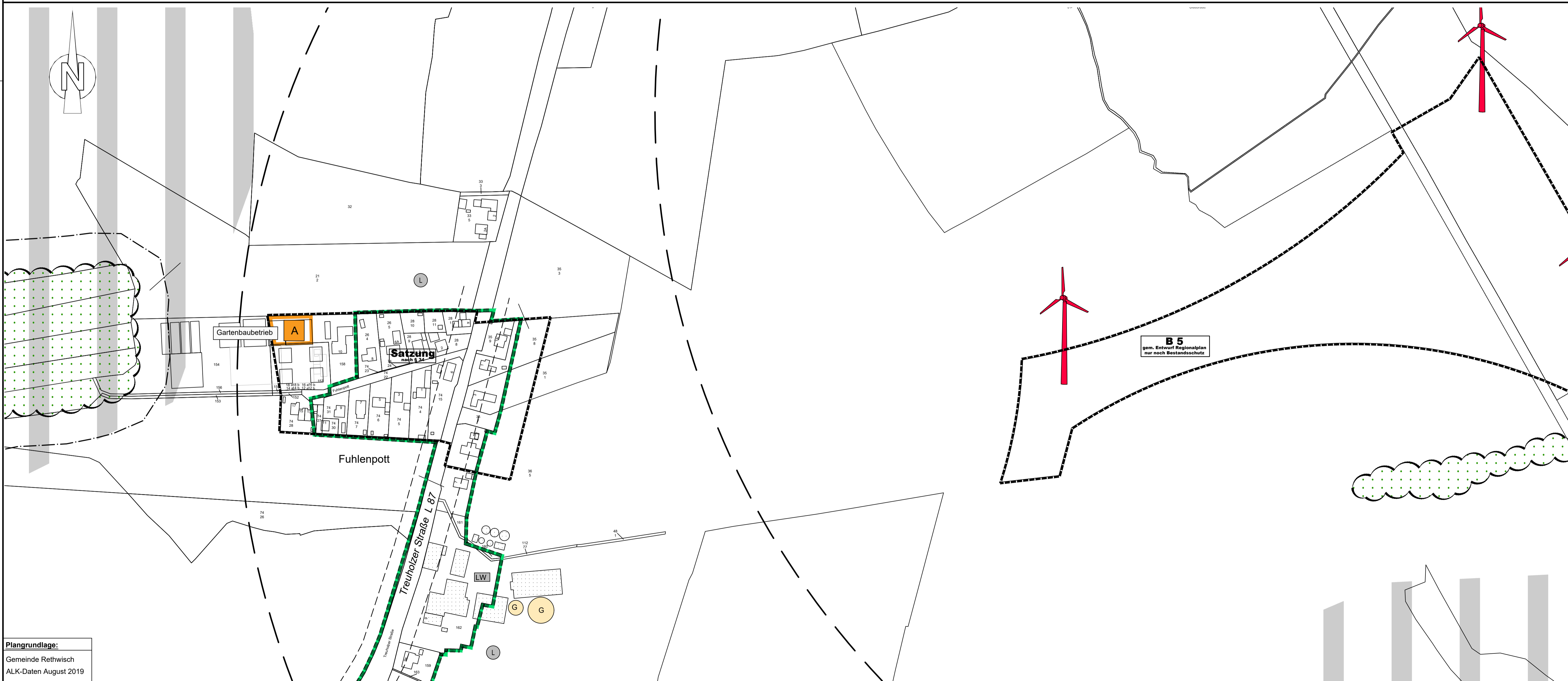


Baulückenkataster der Gemeinde Rethwisch - OT Fuhlenpott / Treuholz

M. 1:2.000



Legende

Baulückenerfassung

Umnutzungspotenzial mit fortlaufender alphabetischer Bezeichnung

Beurteilung:

A bedingt geeignet

Überregionale Planvorgaben

Regionaler Grünzug gem. Regionalplan (RP)

L Landschaftsschutzgebiet



800m Schutzradius um Windräder zu Wohnbebauung gem. Entwurf Regionalplan 2019

--- Anbauverbotszone an Landesstraße 87 (L 87): 20 m

--- Waldschutzstreifen

Gemeindliche Planungen

B 11 Bebauungsplan mit Bezeichnung

Satzung Satzung nach § 34 BauGB

Sonstige Bestandsaufnahme

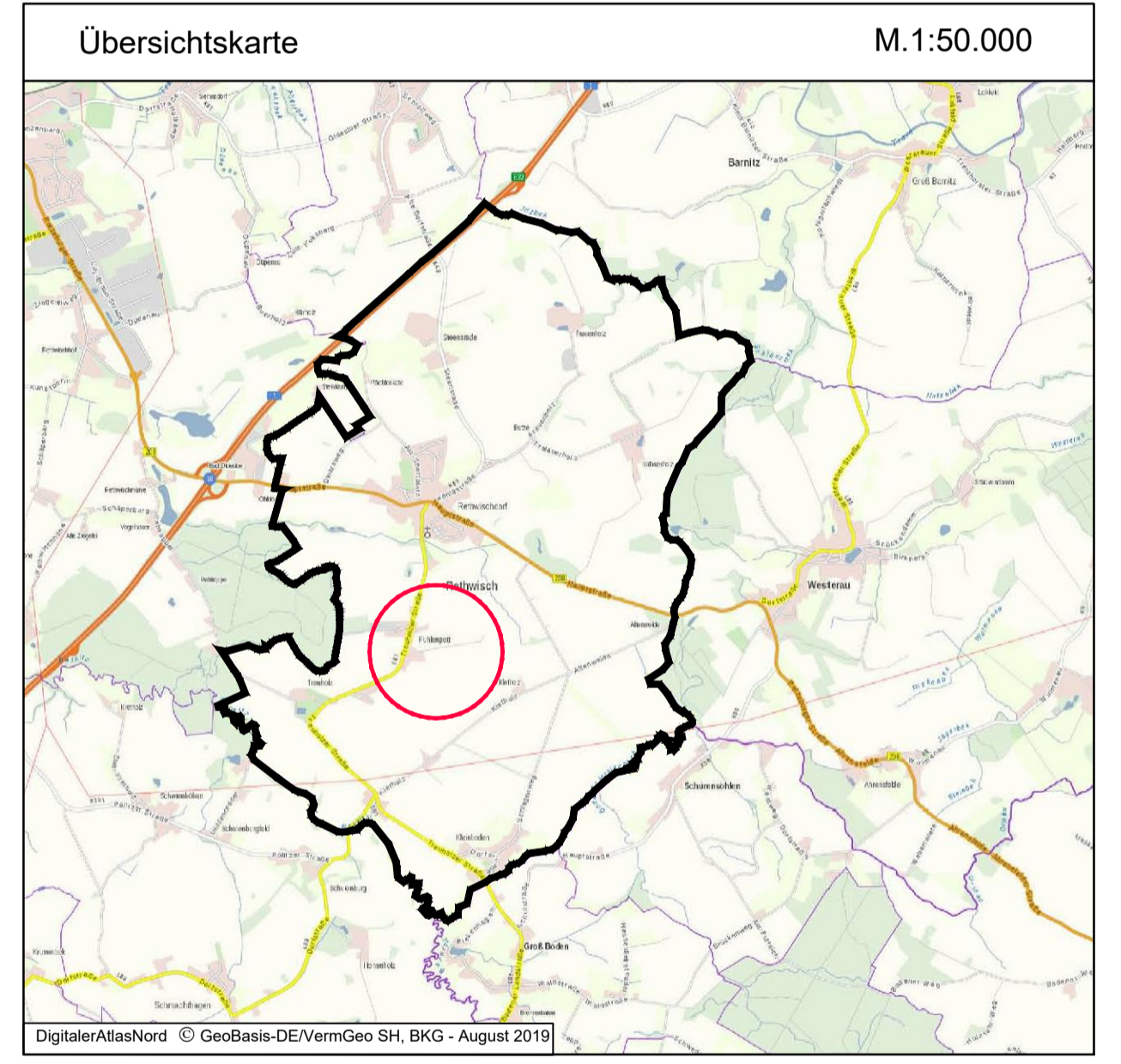
Wasserflächen

Waldflächen

LW Landwirtschaftliche Betriebe

G Güllebehälter

Plangrundlage:
Gemeinde Rethwisch
ALK-Daten August 2019



Baulückenkataster der Gemeinde Rethwisch OT Fuhlenpott / Treuholz

GSP Gosch & Priebe
23843 Bad Oldesloe
Papierberg 4
Tel.: +49 45 31 67 07 -0
Fax: +49 45 31 67 07 79
E-Mail: info@gsp-ig.de

Stand: 21.01.2020 / SR
P-Nr.: 19 / 1201