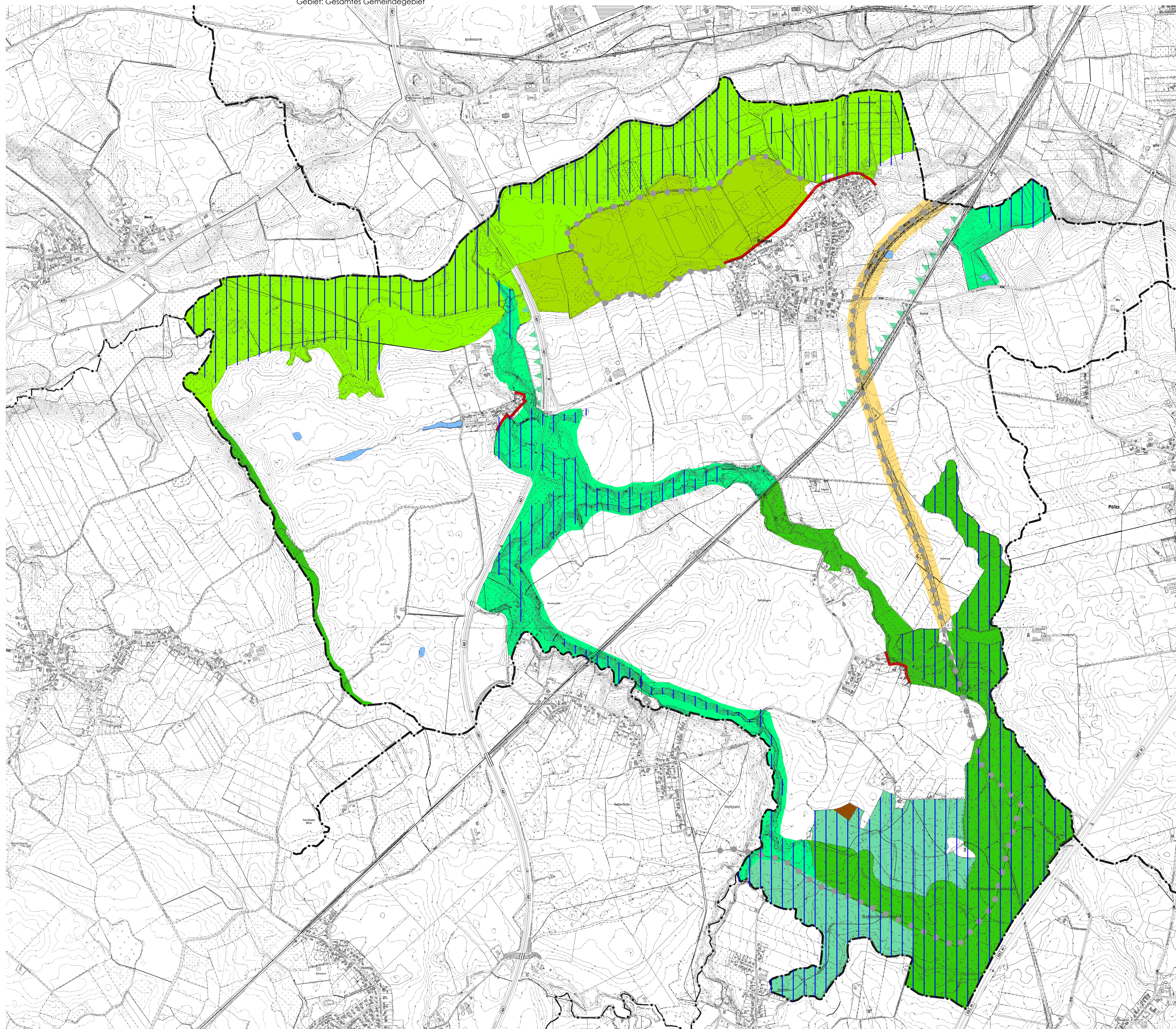


# Landschaftsplan der Gemeinde Rümpel - Karte 22: Zielkonzeption

Gebiet: Gesamtes Gemeindegebiet



## Legende

### Ziele für den Naturschutz

Schutz und Entwicklung regional und überregional bedeutsamer Bereiche

- Gebiet mit besonderer Bedeutung zum Aufbau eines Schutzgebiets- und Biotopverbundsystems – Schwerpunktgebiet
- Gebiet mit besonderer Bedeutung zum Aufbau eines Schutzgebiets- und Biotopverbundsystems – Hauptverbundachse
- Gebiet mit besonderer Bedeutung zum Aufbau eines Schutzgebiets- und Biotopverbundsystems – Nebenverbundachse
- Gebiet mit besonderer Eignung für den Klimaschutz und die Klimafolgenanpassung
- Grenze der Siedlungsentwicklung (regionale Bedeutung)

Schutz und Entwicklung lokal bedeutsamer Bereiche

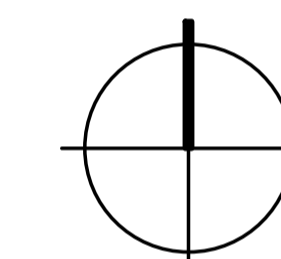
- Lokal bedeutsame Verbundachse
- Lokal bedeutsamer Wald
- Lokal bedeutsames Grünland
- Lokal bedeutsame Sukzessionsfläche
- Lokal bedeutsames Gewässer

### Ziele für die Erholung und das Ortsbild

- Entwicklung von Immissionsschutzmaßnahmen
- Erhalt von bedeutenden Wegeverbindungen zwischen den Ortsteilen bzw. für die Naherholung

### Sonstiges

- Gemeindegrenze



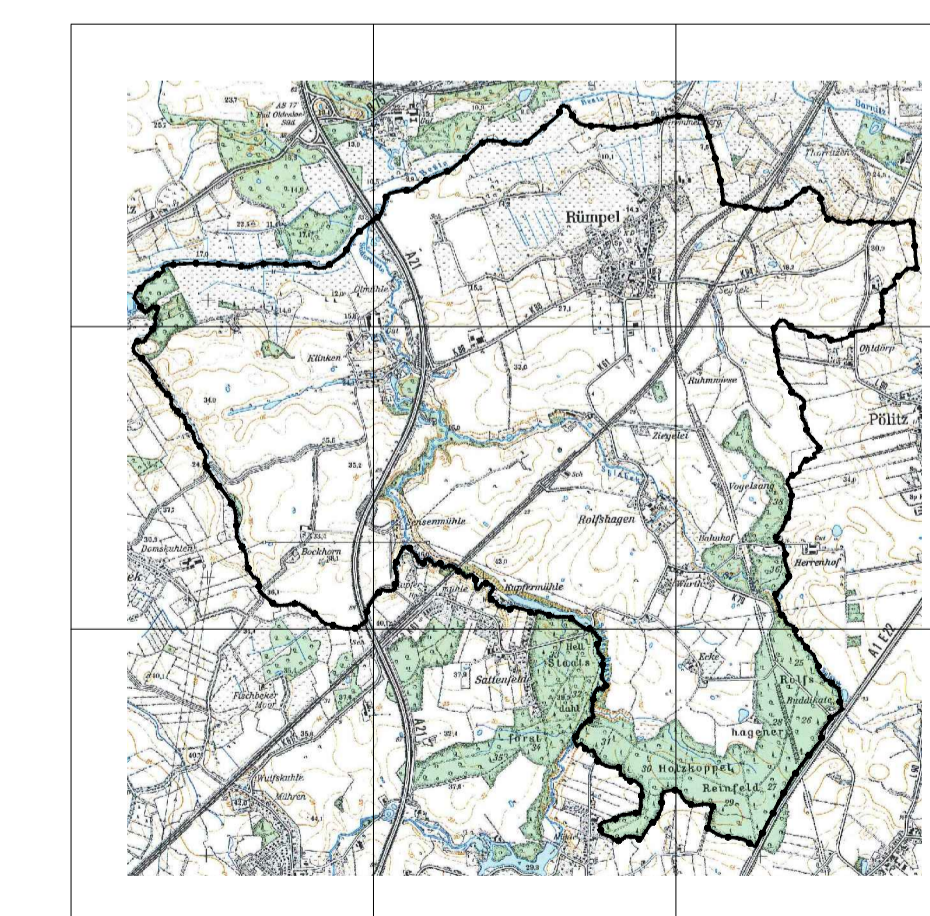
M. 1 : 10.000

## Gemeinde Rümpel

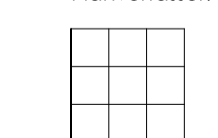
Kreis Stormarn

**Landschaftsplan**  
**Karte 22: Zielkonzeption**  
Gebiet: Ganzes Gemeindegebiet

Planstand: Ausfertigung, GV 19.05.2021



Planverfasser:



**Planlabor Stolzenberg**  
Architektur \* Städtebau \* Umweltplanung  
Diplomingenieur Detlev Stolzenberg  
Freier Architekt und Stadtplaner  
St. Jürgen-Ring 34 \* 23564 Lübeck  
Telefon 0451-550 95 \* Fax 550 96  
eMail stolzenberg@planlabor.de  
www.planlabor.de