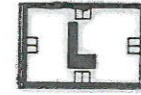




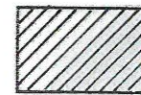
Planerische Vorgaben



geplantes Naturschutzgebiet
"Tal der Barnitz" (nach LRP)



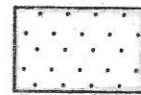
geplantes Landschaftsschutz-
gebiet " Barnitz bei Gut
Schulenburg" (nach LRP)



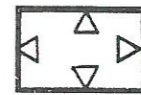
Gebiet m. bes. Eignung zum
Aufbau eines Schutzgeb. u.
Biotopverbundsystems
(nach LRP '98)



Nebenverbundachse
(nach BVP)



strukturarme Gebiete
(nach BVP)



gepl. Wasserschutzgebiet
(nach LRP '98)

Landschaftsplan Pölitz



Karte 3: Planerische
Vorgaben

Maßstab 1:25.000

Zentralstelle für Landeskunde des SHHB GmbH
BfL Büro für Landschaftsentwicklung GmbH
24340 Eckernförde, Mühlenberg 10
Telefon: 04351/81811, Telefax: 04351/86368